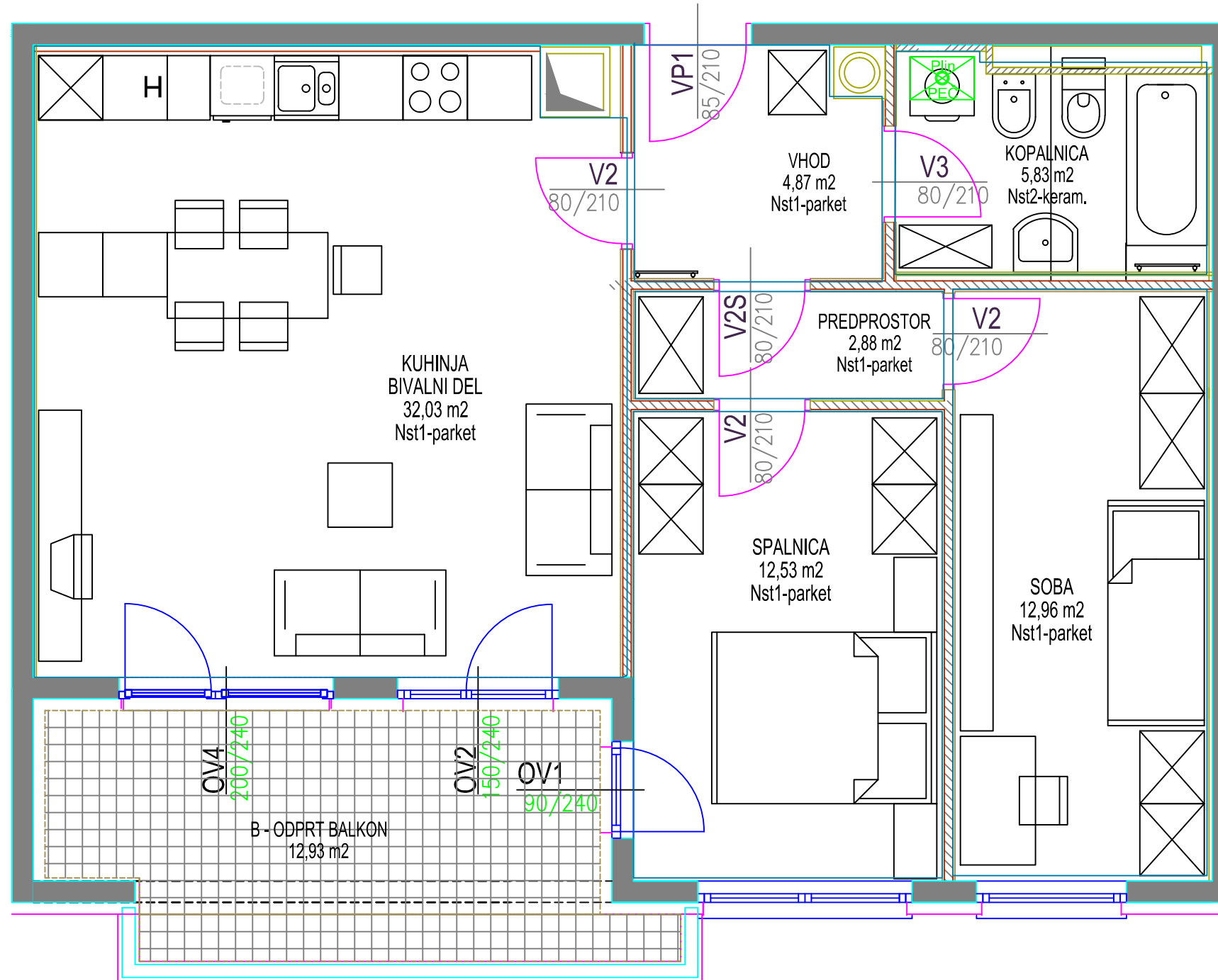


VEČSTANOVANJSKA STAVBA DIVAČA
komercialna shema

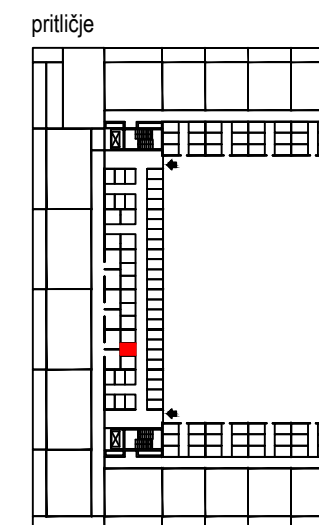
4. nadstropje

stanovanje 95

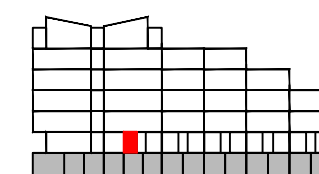
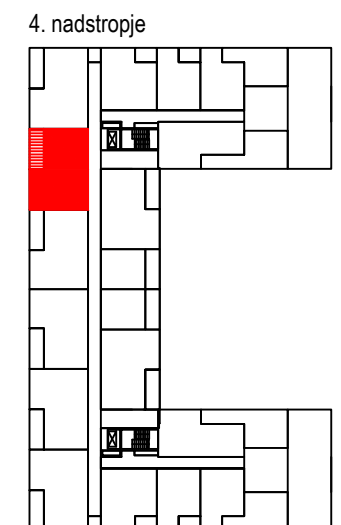


STANOVANJE št. 95 - TRISOBNO		
oznaka	prostor	površina/m ²
1	VHOD	4,87
2	PREDPROSTOR	2,88
3	KOPALNICA	5,83
4	KUHINJA + BIVALNI PROSTOR	32,03
5	SPALNICA	12,53
6	SOBA	12,96
7	PREDELNE STENE IN OMETI	2,48
A	STANOVANJE	73,58
B	ODPRT BALKON	12,93
C	SHRAMBA - 032 -pritličje	3,78
A+B+C SKUPNA NETO TLORISNA POVRŠINA		90,29

TLORIS
pozicija shrambe



pozicija stanovanja



PREREZ

