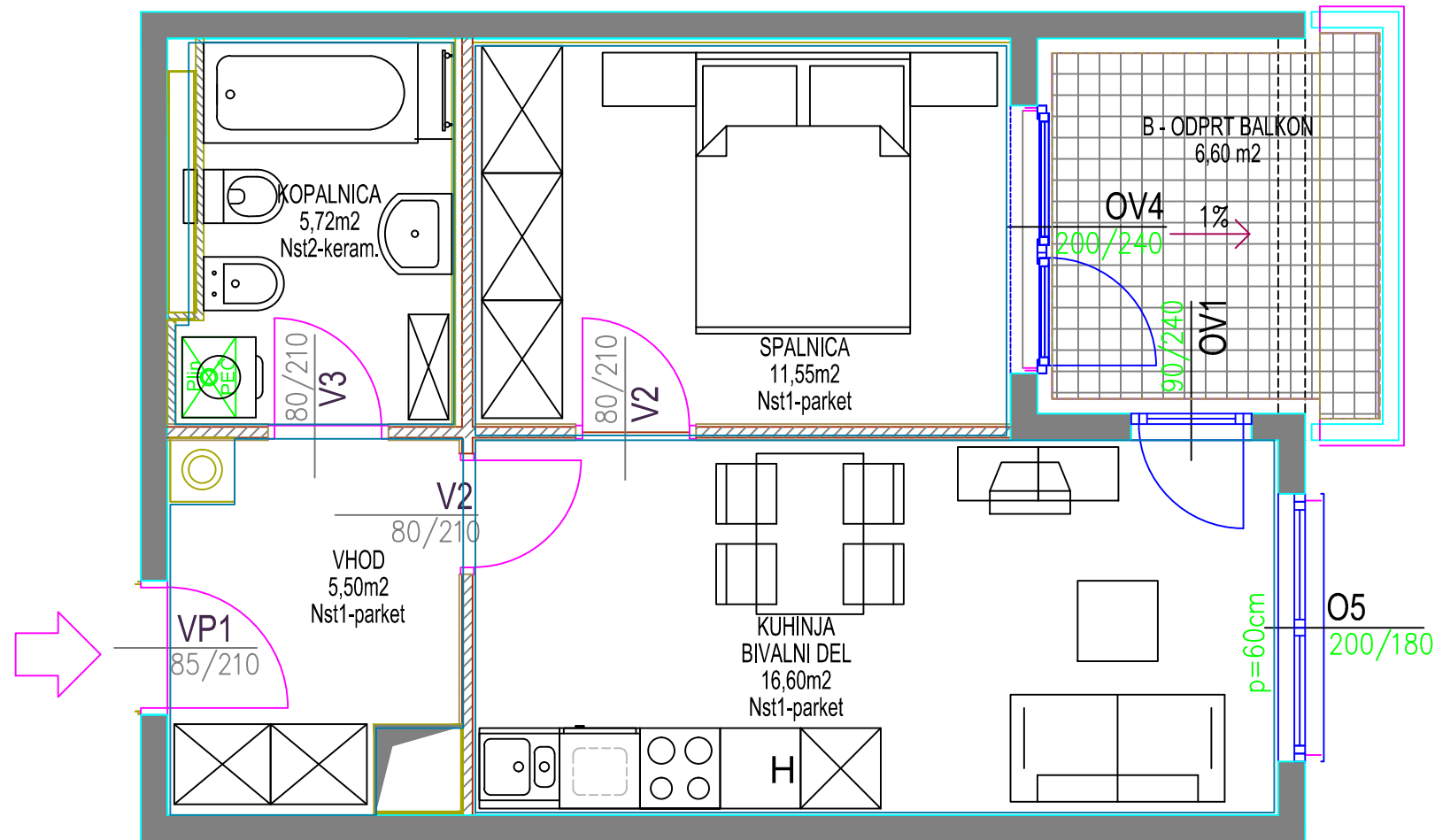


VEČSTANOVANJSKA STAVBA DIVAČA
komercialna shema

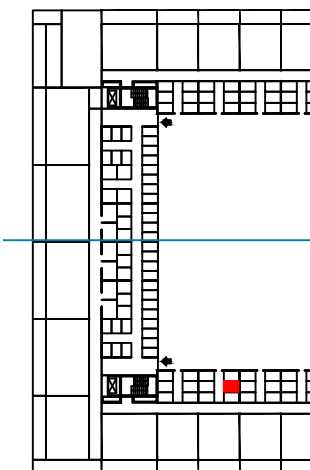
1. nadstropje

stanovanje 37

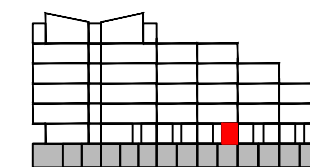
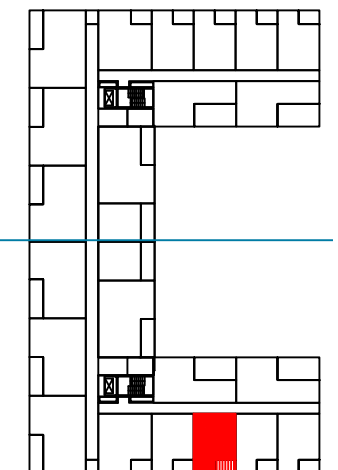


STANOVANJE		št. 37 - ENOSOBNO	
oznaka	prostor		površina/m ²
1	VHOD		5,50
2	KOPALNICA		5,72
3	KUHINJA + BIVALNI PROSTOR		16,60
4	SPALNICA		11,55
5	PREDELNE STENE IN OMETI		1,20
A	STANOVANJE		40,57
B	ODPRT BALKON		6,60
C	SHRAMBA - 090 - pritičje		3,22
A+B+C SKUPNA NETO TLORISNA POVRŠINA			50,39

TLORIS
pozicija shrambe
pritičje



pozicija stanovanja
1. nadstropje



PREREZ

